

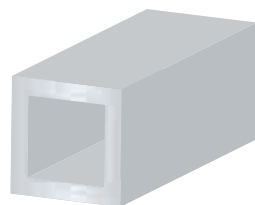
# アルミ加工

アルミの各種加工のご相談、お受けいたします。



## アルミ汎用材(一般形材)

### ■通常カット



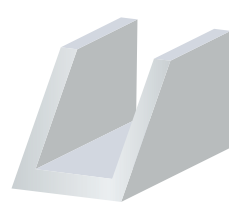
1カット 都度お見積り

ご希望の寸法にカットいたします。  
 ●切断公差(-0, +2)程度  
 ●加工最小寸法がありますので切断寸法についてはお問い合わせください。  
 ●寸法公差の厳しいものは別途ご相談ください。

納期 通常即納

数量により多少納期がかかる場合がございます。

### ■角度カット(45°カット)



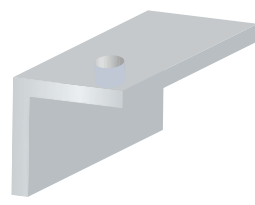
1カット 都度お見積り

ご希望の寸法にカットいたします。  
 ●加工最小寸法がありますので切断寸法についてはお問い合わせください。  
 ●寸法公差の厳しいものは別途ご相談ください。  
 ●45°以外の切断はご相談ください。

納期 1週間~10日程度

数量により多少納期がかかる場合がございます。

### ■丸穴加工(丸穴・皿穴)



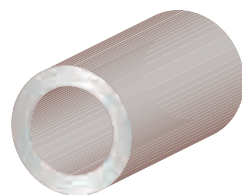
穴1カ所 都度お見積り

ご希望の寸法に穴明いたします。  
 ●小さなものへの穴明はご相談ください。  
 ●寸法公差の厳しいものは別途ご相談ください。

納期 4~5日

数量により多少納期がかかる場合がございます。

### ■焼付塗装



加工代 都度お見積り

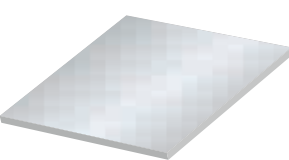
ブロンズ・ブラック・ステンカラー・ホワイト等焼付塗装いたします。

納期 1週間~10日程度

数量により多少納期がかかる場合がございます。  
 当社在庫にもブロンズ・ブラック・ステンカラーがございます。  
 吊り穴を明ける場合があります。

## アルミ平板

### ■アルミ切板



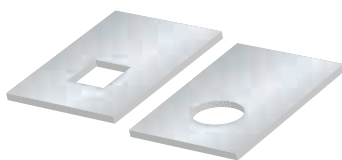
加工代 都度お見積り

ご希望の寸法に切断加工いたします。  
 ●板厚・表面処理などにより最大寸法がございます。  
 ●板厚、表面処理、養生、寸法のご指示をお願いいたします。

納期 4~5日

数量により多少納期がかかる場合がございます。

### ■穴明加工



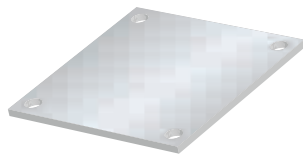
穴1カ所 都度お見積り

丸穴・角穴加工いたします。  
 ●穴の寸法、位置をご指示ください。

納期 1週間~10日程度

数量により多少納期がかかる場合がございます。

### ■ビス穴加工



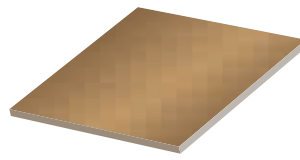
穴1カ所 都度お見積り

丸穴・皿穴加工いたします。  
 ●穴の寸法、位置をご指示ください。

納期 4~5日

数量により多少納期がかかる場合がございます。

### ■焼付塗装



加工代 都度お見積り

ブロンズ・ブラック・ステンカラー・ホワイト等焼付塗装いたします。

納期 1週間~10日程度

数量により多少納期がかかる場合がございます。  
 当社在庫にもブロンズ・ブラック・ステンカラー・ダークブロンズがございます。  
 吊り穴を明ける場合があります。

# アルミ加工

## アルミ板曲げ

■板厚 1.5mm・2.0mm・3.0mm

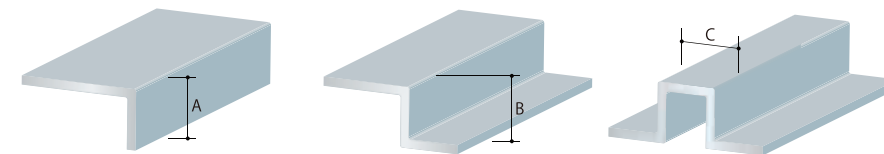
加工代 都度お見積り

ご希望の寸法に曲げ加工いたします。  
 総巾500mm程度、長さ4,000mmまで加工できます。

- 養生面をご指示ください。
- 総巾500mmを超えるものは別途ご相談ください。
- 寸法公差の厳しいものは別途ご相談ください。
- 曲げた部分はクラック(ひび割れ)が入る場合があります。

納期 4~5日

数量により多少納期がかかる場合がございます。  
 ※曲加工後の焼付塗装の場合は納期10日前後です。塗装面をご指定ください。



### ▼最小加工寸法

| 板厚  | A寸法 |
|-----|-----|
| 1.5 | 8.5 |
| 2.0 | 9.5 |
| 3.0 | 11  |

| 板厚  | B寸法 |
|-----|-----|
| 1.5 | 12  |
| 2.0 | 13  |
| 3.0 | 15  |

| 板厚  | C寸法 |
|-----|-----|
| 1.5 | 12  |
| 2.0 | 15  |
| 3.0 | 18  |

## 特殊塗装

### ■フッ素塗装 ■木目塗装

加工代 都度お見積り

汎用材やアルミ板に高耐候フッ素塗装を行うこともできます。  
 また木目調の塗装も行う事も可能です。

納期 お問い合わせください

数量により多少納期がかかる場合がございます。  
 ※曲加工後の焼付塗装の場合は納期10日前後です。塗装面をご指定ください。



## R曲げ加工

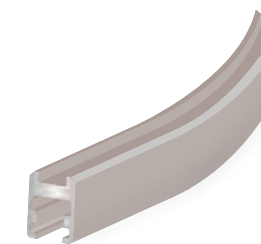
### ■汎用材R曲げ加工

加工代 都度お見積り

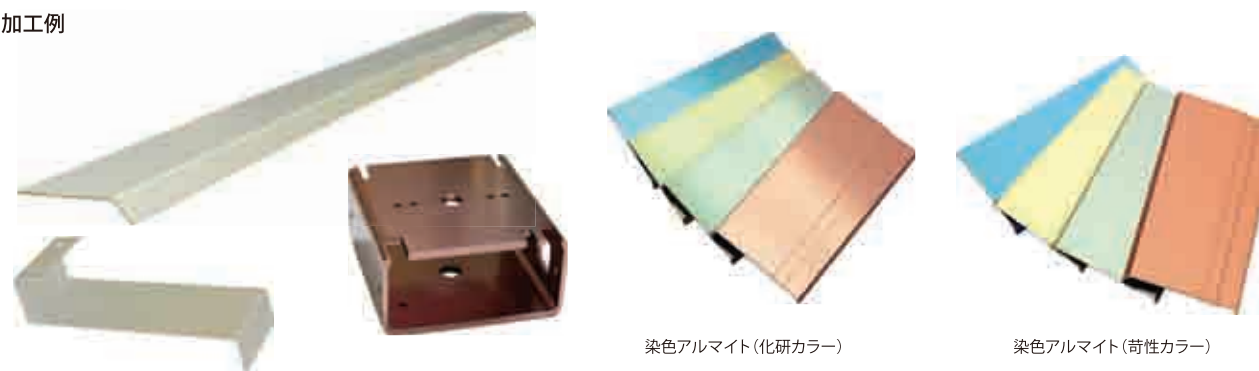
汎用材にR加工を行うことができます。  
 加工後の表面処理や溶接加工も可能です。

納期 お問い合わせください

数量により多少納期がかかる場合がございます。  
 ※曲加工後の焼付塗装の場合は納期10日前後です。塗装面をご指定ください。



## 加工例



染色アルマイト(化研カラー)

染色アルマイト(奇性カラー)

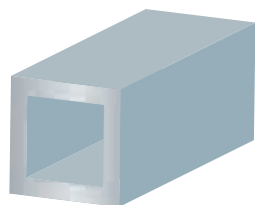
# ステンレス加工

ステンレスの各種加工のご相談、お受けいたします。



## ステンレス汎用材(一般形材)

### ■通常カット



1カット 都度お見積り

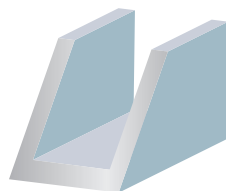
ご希望の寸法にカットいたします。

- 切断公差(-0, +2)程度
- 加工最小寸法がありますので切断寸法についてはお問い合わせください。
- 寸法公差の厳しいものは別途ご相談ください。

納期 4~5日

数量により多少納期がかかる場合がございます。

### ■角度カット(45°カット)



1カット 都度お見積り

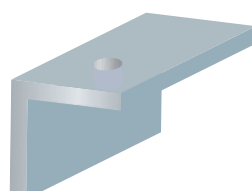
ご希望の寸法にカットいたします。

- 加工最小寸法がありますので切断寸法についてはお問い合わせください。
- 寸法公差の厳しいものは別途ご相談ください。
- 45°以外の切断はご相談ください。

納期 1週間~10日程度

数量により多少納期がかかる場合がございます。

### ■丸穴加工(丸穴・皿穴)



穴1カ所 都度お見積り

ご希望の寸法に穴明いたします。

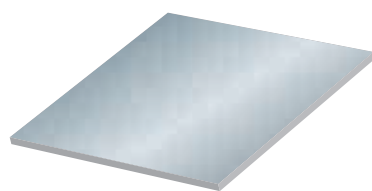
- 小さなものへの穴明はご相談ください。
- 寸法公差の厳しいものは別途ご相談ください。

納期 4~5日

数量により多少納期がかかる場合がございます。

## ステンレス平板

### ■ステン切板



加工代 都度お見積り

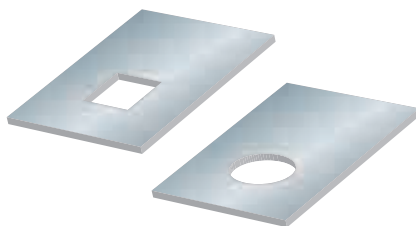
ご希望の寸法に切断加工いたします。

- 板厚・表面処理などにより最大寸法がございます。
- 板厚・表面処理、養生、寸法のご指示をお願いいたします。

納期 4~5日

数量により多少納期がかかる場合がございます。

### ■穴明加工



穴1カ所 都度お見積り

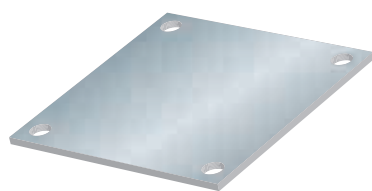
丸穴・角穴加工いたします。

- 穴の寸法、位置をご指示ください。

納期 1週間~10日程度

数量により多少納期がかかる場合がございます。

### ■ビス穴加工



穴1カ所 都度お見積り

丸穴・皿穴加工いたします。

- 穴の寸法、位置をご指示ください。

納期 4~5日

数量により多少納期がかかる場合がございます。

●印刷図柄と表示寸法は若干の誤差がございます。●寸法は全てmm単位です。

# ステンレス加工

## ステンレス板曲げ

■板厚 1.0mm・1.2mm・1.5mm・2.0mm・3.0mm

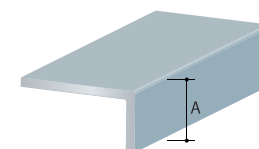
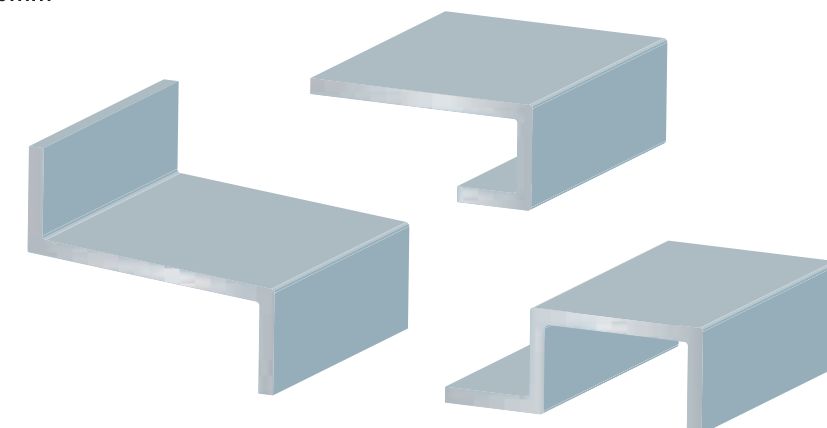
加工代 都度お見積り

ご希望の寸法に曲げ加工いたします。  
総巾500mm程度、長さ4,000mmまで加工できます。

- 養生面はご指示ください。
- 総巾500mmを超えるものは別途ご相談ください。
- 寸法公差の厳しいものは別途ご相談ください。
- 曲げた部分はクラック(ひび割れ)が入る場合があります。

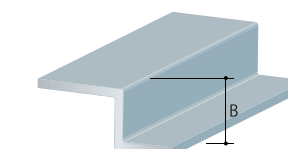
納期 4~5日

数量により多少納期がかかる場合がございます。  
※曲加工後の焼付塗装の場合は納期10日前後です。塗装面をご指定ください。

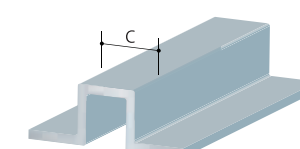


### ▼最小加工寸法

| 板厚  | A寸法 |
|-----|-----|
| 1.0 | 7   |
| 1.2 | 7.5 |
| 1.5 | 10  |
| 2.0 | 12  |
| 3.0 | 15  |



| 板厚  | B寸法  |
|-----|------|
| 1.0 | 8    |
| 1.2 | 8.5  |
| 1.5 | 11.5 |
| 2.0 | 14   |
| 3.0 | 17   |



| 板厚  | C寸法  |
|-----|------|
| 1.0 | 9    |
| 1.2 | 9.5  |
| 1.5 | 10.5 |
| 2.0 | 14   |
| 3.0 | 20   |

### 加工例



●印刷図柄と表示寸法は若干の誤差がございます。●寸法は全てmm単位です。